



Amt für Raumentwicklung

Uffizi per il svilup dal territori

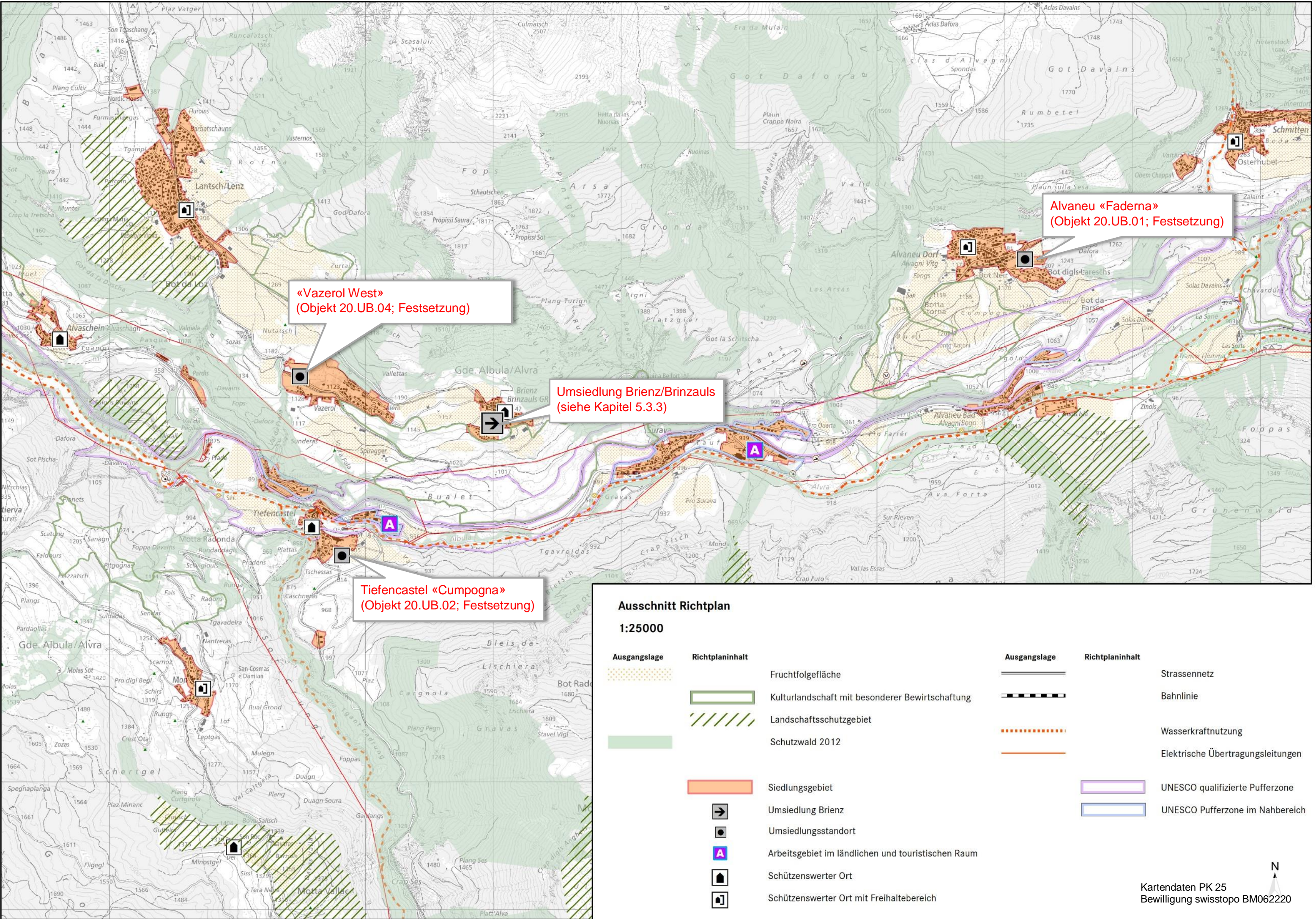
Ufficio per lo sviluppo del territorio

## **Kantonaler Richtplan Graubünden**

### **Anpassung im Bereich Siedlung: Umsiedlung Brienz/Brinzauls**

**Kantonale Richtplankarte – 1:25'000**





Alvaneu «Faderna»  
(Objekt 20.UB.01; Festsetzung)

«Vazerol West»  
(Objekt 20.UB.04; Festsetzung)

Umsiedlung Brienz/Brinzauls  
(siehe Kapitel 5.3.3)

Tiefencastel «Cumpogna»  
(Objekt 20.UB.02; Festsetzung)

Ausschnitt Richtplan

1:25000

Ausgangslage

Fruchtfolgefäche

Kulturlandschaft mit besonderer Bewirtschaftung

Landschaftsschutzgebiet

Schutzwald 2012

Siedlungsgebiet

Umsiedlung Brienz

Umsiedlungsstandort

Arbeitsgebiet im ländlichen und touristischen Raum

Schützenswerter Ort

Schützenswerter Ort mit Freihaltebereich

Ausgangslage

Strassennetz

Bahnlinie

Wasserkraftnutzung

Elektrische Übertragungsleitungen

UNESCO qualifizierte Pufferzone

UNESCO Pufferzone im Nahbereich